

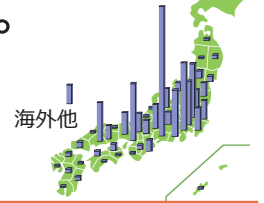


Direct
Numerical
Control

Windows10 対応

国内最多の導入実績で、圧倒的な信頼性を実現。
DNC のトップブランド

導入実績



エース HEIJI シリーズ

ネットワーク対応型 DNC システム SUPER HEIJI Net Manager

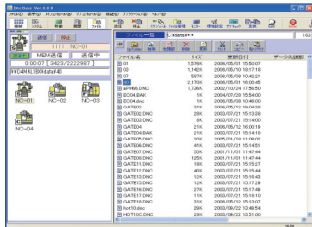
日本語版
英語版



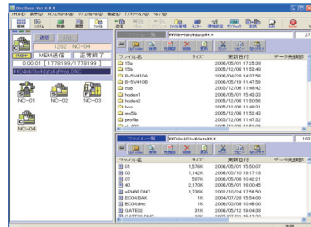
LAN/RS-232C ターミナルユニット
Transit
(旧 NC-Way)



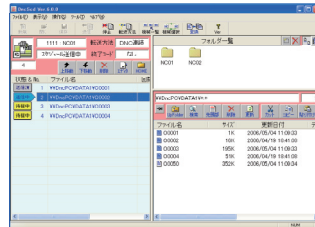
SUPER HEIJI Net Manager は Transit (旧 NC-Way) シリーズと組み合わせることで、NC 工作機械の直前まで、通信品質の高いイーサネット LAN で通信する LAN 型 DNC システムです。新バージョンではネットワーク対応工作機械の FTP 転送、ネットワーク転送に対応しました。新旧の工作機械の DNC を "SUPER HEIJI Net Manager" で管理、運用できます。



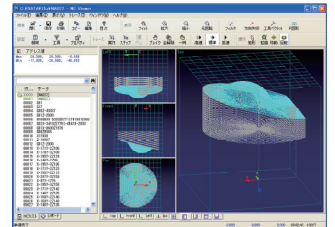
通信管理シリアル



通信管理 (ネットワーク)



スケジュール



描写 / シミュレーション

機能概要

通信管理機能

通信モニターや通信履歴を確認できます

高速転送機能

プロトコル A 通信を標準装備、MAX38,400bps 対応

スケジュール機能

DNC 運転の NC データスケジューリング

リモート呼び出し / サブプロ展開機能

工作機械からの NC データ呼び出しや、サブプロ呼び出しができます

ネットワーク転送 (FTP/COPY) 機能

LAN 接続の工作機械に NC データ転送ができます

通信設定機能

各機械ごとに詳細なパラメータ設定ができます

描写 / シミュレーション機能

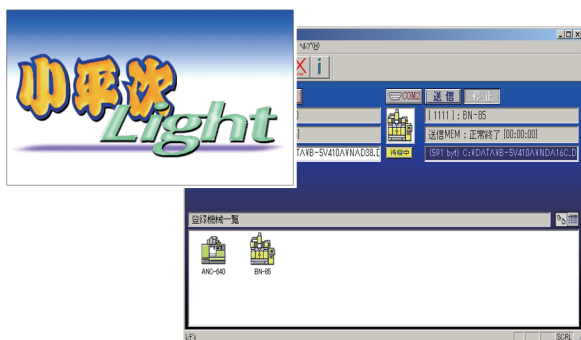
描写機能による NC データ工具軌跡をチェックできます

ユーティリティ機能

データ変換やサブプロチェック、ファイル管理等を標準装備

小平次 Light

パソコンの COM ポートで簡単接続
2 台同時通信の簡易 DNC



MEM/DNC 送信

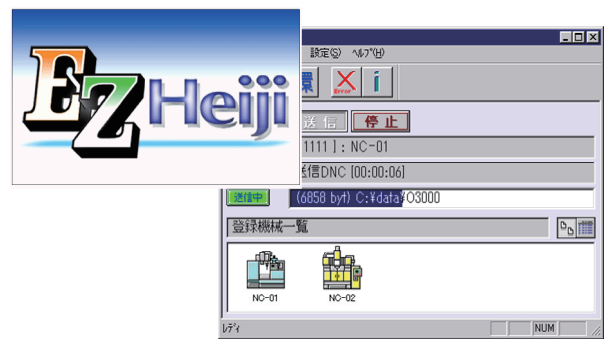
メインサブ展開

リモート呼び出し

2 台同時通信

EZ-Heiji

パソコンの COM ポートで簡単接続
1 台通信のお手軽 DNC



MEM/DNC 送信

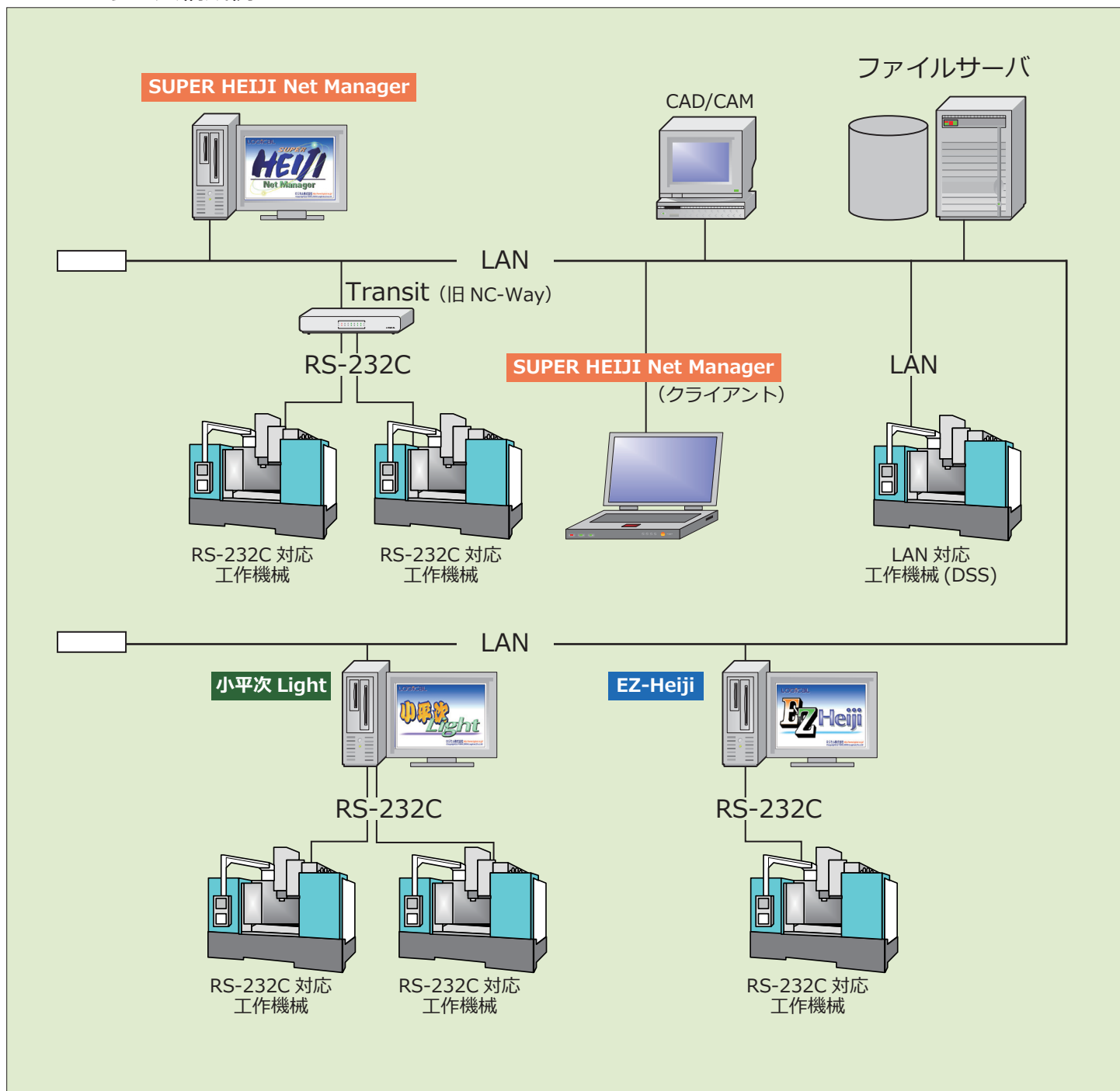
メインサブ展開

リモート呼び出し

1 台通信

トータルソリューション（大規模）から小規模まで、HEIJI シリーズは、あらゆる現場のニーズに的確にお応えします。

HEIJI シリーズ構成例



	SUPER HEIJI Net Manager	小平次 Light	EZ-Heiji
同時通信ポート数	30 台 (ネットワーク構成による)	2	1
最大通信速度	38,400bps	19,200bps	19,200bps
プロトコル A 対応	可	無	無
サブコール機能	有	有	有
リモート呼び出し機能	有	有	有
描写 / シミュレーション機能	有	無	無
ネットワークプロトコル	TCP/IP	----	----
Transit(旧 NC-Way)	要	----	----
対応 OS	Windows XP / 7 / 10	Windows XP / 7 / 10	Windows XP / 7 / 10
動作環境	OS 操作環境に準ずる	OS 操作環境に準ずる	OS 操作環境に準ずる

エースグループが独自に提供する各種ハードウェア

Transit



LAN/RS-232C ターミナルユニット

Transit (旧 NC-Way)

DNC 通信専用に設計開発した LAN⇔RS-232C プロトコル変換ユニット。工場環境下で安定した通信を実現します。

- RS-232C×2、LAN×1 (10Mbps)
- プロトコル A/B 通信

■ 光ファイバーケーブル



伝送路上に発生する電磁ノイズ、静電気等の影響を受けずに高品質な通信を実現。防水、防湿、張力に優れた屋外用 (HPCF-2WV) と屋内用 (HPCF-2WVE) があます。

■ 光モデム (HM-005)



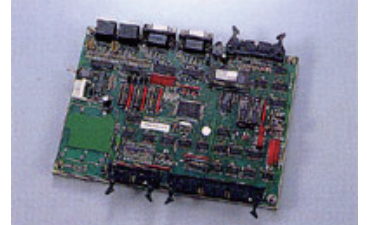
光ファイバーケーブルの両端に取り付け RS-232C の電気信号と光信号を交換。RS-232C 標準規格の 15m に対し、最大 500m の長距離通信ができます。

■ プレナムケーブル



難燃性、耐油性・耐水性・耐候性に優れたツイストペアケーブル。高耐ノイズ性の二重シールドにより工場内でも安定した通信ができます。

■ NC858 コンバーター



NC 機の紙テープリーダ部に接続し、RS232C のない NC 機でも DNC 通信を可能にします。

エースグループが提供する稼働管理システム

AP シリーズ

現場情報収集端末

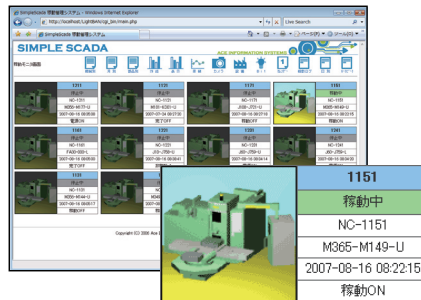


- AP-3100 (旧型式: AP-310)
- 7inch Wide TFT

ルネサステクノロジ SH7760 192MHz
モニターは見やすい7インチワイド
タッチパネルで簡単操作
64MB SDRAM 搭載
USB 規格 1.1×1 ポート搭載
Ethernet(10/100Base-TX)
RS-232C 1ch
汎用入出力 (IN6/OUT4) 搭載
256MB コンパクトフラッシュ内蔵
LED バックライトを採用
音声出力
RoHS 指令適合品

Simple Scada

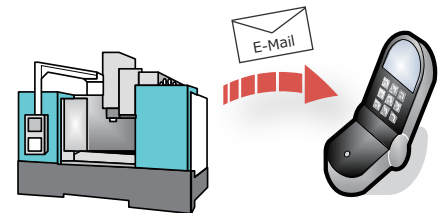
機械の稼働状況を見える化



- NC 機械の信号 (電源 ON、自動運転、異常・・) を取出し、AP-3100 からパソコンに LAN で送信します。
- AP-3100 を NC 機の傍に設置し、停止要因等の入力ができます。
- AP-3100 にバーコードを接続し、作業指示書の読み込みが可能です。
- 稼働実績は、各クライアント端末のインターネットエクスプローラで見ることが可能です。

Operation Eye

工作機械のアラームをパソコンからメール送信します



- NC 機械の信号 (異常停止・加工完了) を取得し、管理パソコンからメール発信します。
- FOCUS 1 / 2 との接続により情報取得します。
- FOCUS 1 / 2 での接続が出来ない工作機械については収集用の機器を接続し取得します。
- メールを送信先は工作機械ごとに設定が可能。

※このカタログで使用している社名、商品名等は、各社の商標または登録商標です。
※商品の仕様は予告なしに変更する場合がございますので、あらかじめご了承ください。

【開発元】

エース情報システム株式会社

<http://www.ace-joho.com>

〒441-8113 愛知県豊橋市西幸町字浜池 226-1

TEL : 0532-44-1817 FAX:0532-44-1816

【販売元】

エース・インテック株式会社

<http://www.ace-intec.com>

〒441-8113 愛知県豊橋市西幸町字浜池 226-1

TEL : 0532-26-2028 FAX:0532-44-1816

エースブレイン株式会社

<http://www.ace-brain.co.jp>

〒430-0853 静岡県浜松市南区三島町 698-1

TEL : 053-444-3255 FAX:053-444-3256